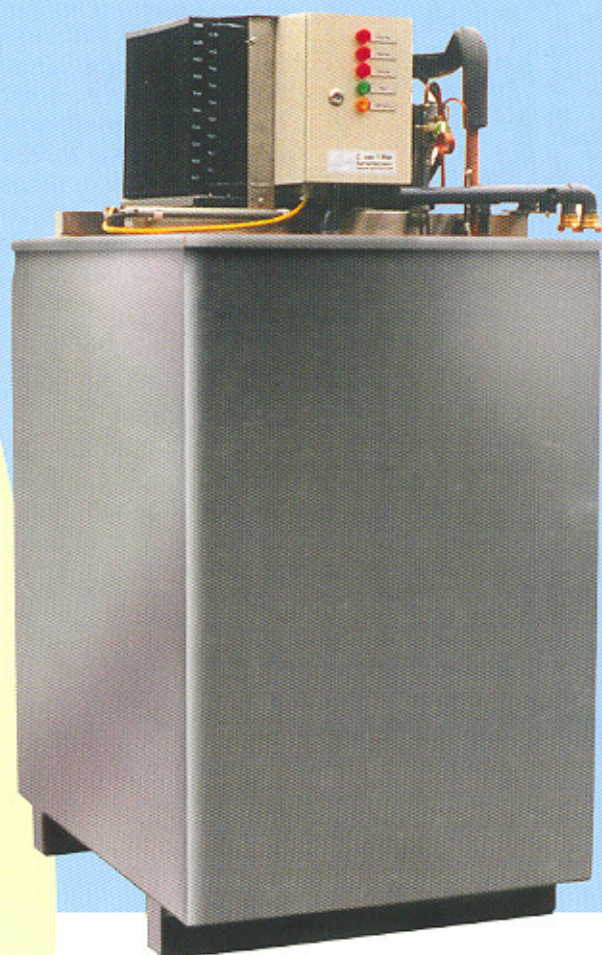


Koelmachines / Refrigeration equipment

IJsaccu / Ice accumulator



The ice accumulator is used to make a supply of ice and ice water. The ice water is used for indirectly cooling milk or brine.

The machine consists of an insulated stainless steel tank with an overhead refrigeration unit. The tank contains an evaporator around which the ice forms. The evaporator is fitted with an ice-thickness sensor which automatically switches off the refrigeration unit when the ice has reached the desired thickness.

In de ijsaccu wordt een voorraad ijs en ijswater gevormd. Dit ijswater wordt voor de indirecte koeling van melk of pekela gebruikt.

De machine bestaat uit een geïsoleerde roestvrijstalen bak met daarbovenop een koelaggregaat.

In de bak is een verdampers geplaatst, waar ijs omheen wordt gevormd. De verdampers is voorzien van een ijsdiktesensoren die ervoor zorgt dat het koelaggregaat bij voldoende ijsdikte automatisch uitschakelt.

Uitvoering:

- waterbak	RVS (AISI 304)/isolatiemateriaal
- koelaggregaat	L' unite Hermetique
- verdampers	koper
- ijsdiktesensoren	Elreha
- dompelpomp	RVS
- besturingskast	staal.

Components:

- water tank	stainless steel (AISI 304)/insulation
- refrigeration unit	L' unite Hermetique
- evaporator	copper
- ice-thickness sensor	Elreha
- submerged pump	stainless steel
- control panel	stainless steel.

inhoud (ltr)/volume(l)	400	700	1000	1500	2000	4000
*koelcapaciteit/cooling capacity(kW)	9.8	14.9	19.4	35.0	47.7	102.7
tijd ijsaanmaak (uur)/ice production time (h)	8.0	6.3	7.2	11.0	8.0	12.0
**aansluitspanning/voltage supply (V)	220	220/380	220/380	380	380	380
afmetingen						
lengte uitw./ext. length (mm)	890	1120	1380	1850	2120	2620
breedte uitw./ext. width (mm)	890	820	880	880	1020	1020
hoogte uitw./ext. height (mm)	1100	1160	1160	1220	1220	1220
totale hoogte/overall height (mm)	1840	1880	1880	1940	1940	1940
lengte inw./int. length (mm)	770	1000	1260	1730	2000	4000
breedte inw./int. width (mm)	770	700	760	760	900	900
hoogte inw./int. height (mm)	1040	1100	1100	1160	1160	1160

* Met een afsmeltingstijd van 1 uur/with a 1 hour de-icing time.

**Aansluitvermogen sterk afhankelijk van de bedrijfsomstandigheden/power consumption very dependent on operating conditions.

Waterchiller / Water chiller



The water chiller supplies a constant cooling capacity and is - in contrast to the ice accumulator - not dependent on an ice stock. The temperature is controlled by means of a thermostat. The machine has a built-in heat exchanger, accumulation tank, compressor, ventilation fan(s), stainless-steel circulation pump and control panel.

De waterchiller levert een constante koelcapaciteit en is - in tegenstelling tot de ijsaccu - niet afhankelijk van een ijsvoorraad. De temperatuur wordt geregeld door een thermostat. De machine heeft een ingebouwde warmtewisselaar, accumulatie tank, compressor, ventilator(en), roestvrijstalen circulatiepomp en bedieningspaneel.

Eigenschappen:

- geschikt voor open en gesloten circuits
- laag geluidsniveau
- luchtgekoeld
- koelcapaciteiten van 3 tot 500 kW.

Features:

- suitable for open and closed circuits
- low noise level
- air-cooled
- cooling capacities from 3 to 500 kW.

type/model	koelcap. cooling cap. (kW)	afmetingen/dimensions			gewicht weight (kg)	*nominale cap. rated cap. (V:kW)
		lengte/length (mm)	breedte/width (mm)	hoogte/height (mm)		
TAE M10	3.3	550	744	860	80	220; 1.3
TAE 015	5.4	983	538	1125	127	380; 1.6
TAE 020	6.9	983	538	1125	140	380; 2.2
TAE 031	10.2	1090	743	1350	190	380; 3.3
TAE 051	15.1	1090	743	1350	215	380; 5.1
TAE 081	21.4	1650	743	1350	310	380; 7.0
TAE 101	28.7	1650	743	1350	343	380; 9.1
TAE 121	34.3	1650	743	1350	365	380; 11.9
TAE 201	45.7	2200	860	1900	715	380; 14.3
TAE 251	58.7	2200	860	1900	750	380; 18.4
TAE 301	67.8	2200	860	1900	770	380; 23.1
TAE 402	89.5	3588	1258	2210	1375	380; 28.2
TAE 502	111.9	3588	1258	2210	1430	380; 37.6
TAE 602	134.4	3588	1258	2210	1500	380; 47.3

*Water uitvoertemperatuur = 7 °C; water DELTA = 5 °C; omgevingstemperatuur = 32 °C/water exit temperature = 7 °C; water DELTA = 5 °C; ambient temperature = 32 °C.

C. van 't Riet Zuiveltechnologie B.V.
Dorpsstraat 25
2445 AJ Aarlanderveen
Holland
Telefoon: 0172 571304
Telefax: 0172 573406
www.rietdairy.nl
info@rietdairy.nl

C. van 't Riet Dairy Technology
Dorpsstraat 25
2445 AJ Aarlanderveen
Holland
Telephone: +31 172 571304
Telefax: +31 172 573406
www.rietdairy.nl
info@rietdairy.nl



C. van 't Riet

ZUIVELTECHNOLOGIE
MANUFACTURER OF DAIRY EQUIPMENT



EEN BEGRIIP IN ZUIVELTECHNOLOGIE - THE NAME IN DAIRY TECHNOLOGY